

# Магнітні низковольтні трекові світильники

Магнітна низковольтна трекова система - це сучасна система освітлення, що складається з трекових світильників та шинопроводів, до яких ці світильники кріпляться за допомогою магнітів.



MGN300



Модель	Артикул	Нормована напруга	Нормована потужність	Номинальний світловий потік	Корельована колірна температура	Розмір, мм*	Ступінь захисту	Індекс кольоро-передачі	Кут випромінювання	Матеріал корпусу	Колір корпусу	Спосіб підключення	Кількість шт. в упаковці
MGN300	41929	-48 В	12Вт	960Лм	4000K	220*22*43	IP20	Ra≥ 80	30°	алюміній	чорний	на магнітному шинопроводі	120
	41931		18Вт	1440Лм							чорний	80	

MGN301



Модель	Артикул	Нормована напруга	Нормована потужність	Номинальний світловий потік	Корельована колірна температура	Розмір, мм*	Ступінь захисту	Індекс кольоро-передачі	Кут випромінювання	Матеріал корпусу	Колір корпусу	Спосіб підключення	Кількість шт. в упаковці
MGN301	41936	-48 В	12Вт	960Лм	4000K	220*22*105	IP20	Ra≥ 80	30°	алюміній	чорний	на магнітному шинопроводі	30

MGN302



Модель	Артикул	Нормована напруга	Нормована потужність	Номинальний світловий потік	Корельована колірна температура	Розмір, мм*	Ступінь захисту	Індекс кольоро-передачі	Кут випромінювання	Матеріал корпусу	Колір корпусу	Спосіб підключення	Кількість шт. в упаковці
MGN302	41938	-48 В	12Вт	960Лм	4000K	300*22*43	IP20	Ra≥ 80	110°	алюміній	чорний	на магнітному шинопроводі	80
	41940		18Вт	1440Лм		450*22*43							80
	41942		24Вт	1920Лм		600*22*43							40

MGN303



MGN304



Модель	Артикул	Нормована напруга	Нормована потужність	Номинальний світловий потік	Корельована колірна температура	Розмір, мм*	Ступінь захисту	Індекс кольоро-передачі	Кут випромінювання	Матеріал корпусу	Колір корпусу	Спосіб підключення	Кількість шт. в упаковці
MGN303	41946	-48 В	10Вт	800Лм	4000K	130xØ55x145	IP20	Ra≥ 80	35°	алюміній	чорний	на магнітному шинопроводі	40
MGN304	41951					135xØ55x145			90°		чорний		

MGN306

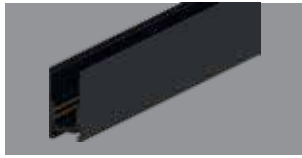


Модель	Артикул	Нормована напруга	Нормована потужність	Номинальний світловий потік	Корельована колірна температура	Розмір, мм*	Ступінь захисту	Індекс кольоро-передачі	Кут випромінювання	Матеріал корпусу	Колір корпусу	Спосіб підключення	Кількість шт. в упаковці
MGN306	40263	-48 В	12Вт	960Лм	4000K	220*22*105	IP20	Ra≥ 80	110°	алюміній	чорний	на магнітному шинопроводі	30

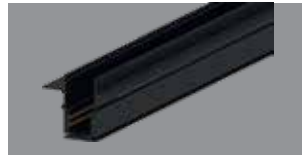
CAB1006



Модель	Артикул	Довжина	Кількість	Найменування
CAB1006	41954	150 см	2 шт./упак.	тросовий підвіс



CABM1000



CABM1001

Модель	Артикул	Нормована напруга	Колір	Розмір	Найменування	Примітка
CABM1000	41959	-48В	чорний	26*53*1000мм	Накладний шинопровід для магнітних треків	Номінальний струм не більше 13А
	41961			26*53*2000мм		
CABM1001	41963	-48В	чорний	47*62*1000мм	Вбудований шинопровід для магнітних треків	Номінальний струм не більше 13А
	41965			47*62*2000мм		

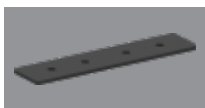


LB048

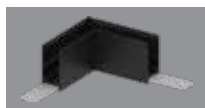


LB48

Модель	Артикул	Вихідна напруга	Макс. допустиме навантаження	Макс. вихідний струм	Розмір	Найменування
LB048	41957	-48В	100Вт	2,06А	48*145*24мм	Трансформатор (драйвер) для магнітних трекових світильників
	41958		200Вт	4,16А	48*200*24мм	
LB48	41955	-48В	100Вт	2,1А	220*20*45мм	Трансформатор (драйвер) вбудований для магнітних трекових світильників
	41956		200Вт	4,2А	300*20*45мм	



LD2020



LD2021



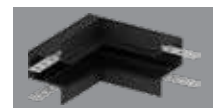
LD2022



LD2023



LD2004



LD2005

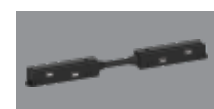
Модель	Артикул	Колір	Матеріал	Розмір	Найменування
LD2020	41975	чорний	метал	80*22*1,7мм	З'єднувач прямий для шинопроводу CABM1000
LD2021	41977	чорний	алюміній	100*100мм	З'єднувач кутовий для шинопроводу CABM1000
LD2022	41979	чорний	алюміній	100*100мм	З'єднувач внутрішній кутовий для шинопроводу CABM1000
LD2023	41989	срібло	метал	70*12*1мм	З'єднувач прямий для шинопроводу CABM1001
LD2004	41980	чорний	алюміній	100*100мм	З'єднувач кутовий для шинопроводу CABM1001
LD2005	41982	чорний	алюміній	100*100мм	З'єднувач внутрішній кутовий для шинопроводу CABM1001



LD3000



LD3002



LD3003

Модель	Артикул	Колір	Матеріал	Розмір	Нормована напруга	Найменування
LD3000	41967	чорний	метал/пластик	90*18*17мм	48В	Введення живлення для шинопроводу
LD3002	41971	чорний	метал/пластик	330*18*18мм	48В	Кутовий конектор живлення для шинопроводу (гнучкий)
LD3003	41973	чорний	метал/пластик	220*18*18мм	48В	Прямий конектор живлення для шинопроводу