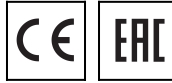
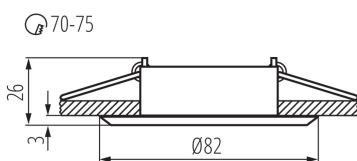
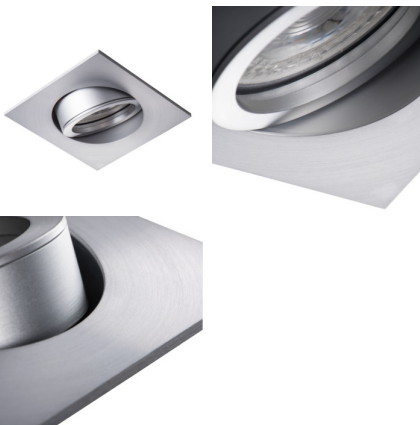


Kanlux**18561 EVIT CT-DT050-AL**

Стельовий точковий світильник

5905339185617

**ЗАГАЛЬНІ ДАНІ:****Колір:** Алюміній**Необхідність використання самозахисних ламп:** так**Місце монтажу:** для вбудовування в стелю**Місце використання:** всередині**Мінімальна відстань від освітленого об'єкта:** 0,5m**Замінні джерела світла:** так**Продукт непридатний для монтажу на легкозаймистих поверхнях:** >35W**Продукт не пристосований для накривання****термоізоляційним матеріалом:** так**в комплекті джерело світла:** ні**Висота (мм):** 26**Діаметр (мм):** 82**Монтажний отвір (мм):** Ø70-75**Довжина проводу (м):** 0.12**ТЕХНІЧНІ ХАРАКТЕРИСТИКИ:****Номинальна напруга (В):** 12 AC; 12 DC**Потужність максимальна (Вт):** max 50**Клас захисту від ураження електричним струмом:** III**Джерела світла:** MR16**Цоколь:** Gx5,3**Діапазон температури оточення, впливу якої може піддаватися продукт (°C):** 5÷25**Світильник адаптований до ламп з енергетичними класами:** A++,A+,A,B,C,D,E**Матеріал корпусу:** сплав алюмінію**Тип з'єднання:** Вільні кінці проводів**Перетин кабелю [мм²]:** 0.75**Налаштування кута освітлення світильника:** в одній осі**Налаштування кута освітлення світильника (°):** 30**Ступінь IP:** 20**ДАНІ ЛОГІСТИКИ:****Одиниця виміру:** штука**Як упаковано:** 50**Кількість штук в проміжній упаковці:** 1**Кількість штук у груповій упаковці:** 50**Вага нетто одиниці [г]:** 76**Граматура [г]:** 105**Довжина споживчої упаковки [см]:** 8.5**Ширина споживчої упаковки [см]:** 4**Висота споживчої упаковки [см]:** 8.5**Вага коробки [кг]:** 5.25**Ширина коробки [см]:** 22.5

Документ створено: 06.07.2020, 10.13

Ми залишаємо за собою право на внесення технічних змін. Дані, що містяться в цьому матеріалі, не мають юридично обов'язкової сили.

Фотометрія: результати, отримані при тестуванні конкретного екземпляра.

Kanlux

18561 EVIT CT-DTO50-AL

Стельовий точковий світильник



Висота коробки [см]: 19

Довжина коробки [см]: 45

Обсяг коробки [м³]: 0.019238