

# Kanlux ONTEC G

OPRAWA AWARYJNA LED ► EMERGENCY LIGHTING LED



ONTEC G E1B



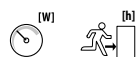
ZEST. MONT. P/T

Oświetlenie awaryjne lub antypaniczne stosuje się w pomieszczeniach typu Open Space, aby przeciwdziałać panice. Pozwala na dotarcie do miejsca, w którym widać oznaczoną drogę ewakuacji jak i samej ewakuacyjnej zależnie od przyzmy zastosowanej w oprawie. 27051 - Zestaw montażowy podtynkowy ONTEC G. AT - Autotest. ST - test ręczny lub za pomocą zdalnego urządzenia testującego.

Materiał obudowy: tworzywo sztuczne

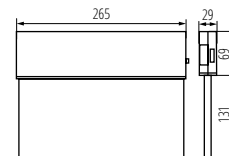
Emergency or anti-panic lighting is used in open space rooms to prevent panic. It allows you to reach a place where you can see the marked escape route as well as for the illumination of the escape route itself, depending on the prism used in the fixture. 27051 - Flush mounting installation set for ONTEC G. AT - Autotest. ST - manual test or with the use of a remote-controlled testing device.

Enclosure material: plastic



AT

ONTEC G E1B 101 M ST	<b>27394</b>	5902052515868	1	1	+	ZEST.MONT.P/T ONTEC G	<b>27051</b>
ONTEC G E1B 301M AT	<b>25435</b>	5902052515899	1	3	+	ZEST.MONT.P/T ONTEC G	<b>27051</b>
ONTEC G E1B 301M ST	<b>27395</b>	5902052511365	1	3	+	ZEST.MONT.P/T ONTEC G	<b>27051</b>
ONTEC G E1B 101M AT	<b>27750</b>	5902052515905	1	1	+	ZEST.MONT.P/T ONTEC G	<b>27051</b>



ONTEC G E1B

# Kanlux ONTEC C

OPRAWA AWARYJNA LED ► EMERGENCY LIGHTING LED



ONTEC C 1, M2



AT

ONTEC C C1 102M AT	<b>27684</b>	5902052557554	2	1	✓
ONTEC C C1 102M ST	<b>27902</b>	5902052557493	2	1	✓
ONTEC C M2 102M AT	<b>27672</b>	5902052556090	2	1	✓
ONTEC C M2 102M ST	<b>27838</b>	5902052556038	2	1	✓
ONTEC C M2 302M AT	<b>27673</b>	5902052556106	2	3	✓
ONTEC C M2 302M ST	<b>27839</b>	5902052556045	2	3	✓

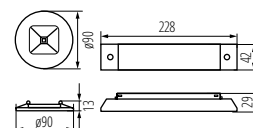


Oświetlenie awaryjne lub antypaniczne stosuje się w pomieszczeniach typu Open Space, aby przeciwdziałać panice. Pozwala na dotarcie do miejsca, w którym widać oznaczoną drogę ewakuacji jak i samej ewakuacyjnej zależnie od przyzmy zastosowanej w oprawie. AT - Autotest. ST - test ręczny lub za pomocą zdalnego urządzenia testującego.

Materiał obudowy: tworzywo sztuczne

Emergency or anti-panic lighting is used in open space rooms to prevent panic. It allows you to reach a place where you can see the marked escape route as well as for the illumination of the escape route itself, depending on the prism used in the fixture. AT - Autotest. ST - manual test or with the use of a remote-controlled testing device.

Enclosure material: plastic



ONTEC C 1, M2