



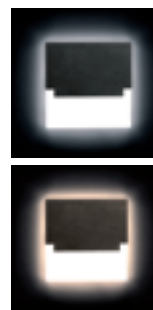
# APUS AC / SOLA AC / SABIK AC / TERRA AC



APUS LED AC



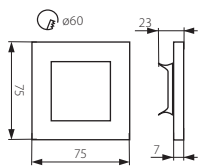
SABIK LED AC



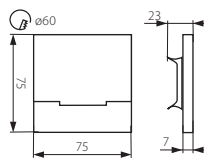
SOLA LED AC



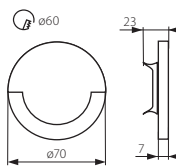
TERRA LED AC



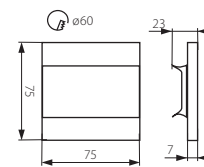
APUS LED



SABIK LED



SOLA LED



TERRA LED



**Kanlux**



APUS LED AC-WW	23800	3000	13
APUS LED AC-CW	23801	6500	15
SABIK LED AC-WW	23802	3000	13
SABIK LED AC-CW	23803	6500	15
SOLA LED AC-WW	23804	3000	13
SOLA LED AC-CW	23805	6500	15
TERRA LED AC-WW	23806	3000	13
TERRA LED AC-CW	23807	6500	15



## PL

obudowa: stal nierdzewna szlifowana

oprawa przystosowana do montażu w puszkach elektroinstalacyjnych Ø 60 / oprawa w komplecie z zasilaczem, mieszczącym się w puszcze elektroinstalacyjnej Ø 60, umożliwiającym zasilanie napięciem sieciowym 220-240V

## GB

casing: ground stainless steel

the fitting is suitable for mounting in Ø 60 junction boxes / fitting delivered with a power supply unit fit for Ø 60 junction box, enabling powering from grids with voltage of 220-240 V

## RUS

корпус: шлифованная нержавеющая сталь

светильник предназначен для установки в монтажных коробках Ø 60 / светильник в комплекте с блоком питания, расположенный в монтажной коробке Ø 60, что обеспечивает питание с сетевым напряжением 220-240В