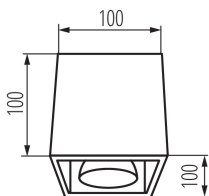
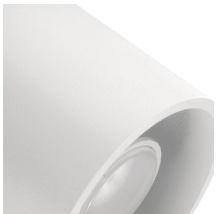


# Kanlux

## 27032 ALGO GU10 CL-W

Стельовий точковий світильник

5905339270320



Kanlux ALGO – це серія світильників, які мають форму циліндра або куба. Незважаючи на свої невеликі розміри, вони виглядають ефектно в житлових або громадських приміщеннях. Усі моделі виготовлені з алюмінію і оснащені джерелами світла з цоколем GU10.

### ЗАГАЛЬНІ ДАНІ:

**Колір:** білий

**Місце монтажу:** для установки на стелі

**Місце використання:** всередині

**Мінімальна відстань від освітленого об'єкта:** 0,5м

**Замінні джерела світла:** так

**в комплекті джерело світла:** ні

**Довжина (мм):** 100

**Ширина (мм):** 100

**Висота (мм):** 100

### ТЕХНІЧНІ ХАРАКТЕРИСТИКИ:

**Номинальна напруга (В):** 220-240 AC

**Номинальна частота (Гц):** 50/60

**Потужність максимальна (Вт):** max 40

**Клас захисту від ураження електричним струмом:** I

**Джерела світла:** PAR16

**Цоколь:** GU10

**Діапазон температури оточення, впливу якої може піддаватися продукт (°C):** 5÷25

**Світильник адаптований до ламп з енергетичними класами:** A++,A+,A,B,C,D,E

**Матеріал корпусу:** сплав алюмінію

**Тип з'єднання:** клемник гвинтовий

**Діапазон перетинів застосовуваних кабелів [мм²]:** 1÷2,5

**Ступінь IP:** 20

### ДАНІ ЛОГІСТИКИ:

**Одиниця виміру:** штука

**Як упаковано:** 24

**Кількість штук в проміжній упаковці:** 1

**Кількість штук у груповій упаковці:** 24

**Вага нетто одиниці [г]:** 800

**Граматура [г]:** 935.42

**Довжина споживчої упаковки [см]:** 14

**Ширина споживчої упаковки [см]:** 14

**Висота споживчої упаковки [см]:** 14

**Вага коробки [кг]:** 22.45008

**Ширина коробки [см]:** 43

Dokument utworzono: 08.07.2020, 16:53

Ми залишаємо за собою право на внесення технічних змін. Дані, що містяться в цьому матеріалі, не мають юридично обов'язкової сили.

Фотометрія: результати, отримані при тестуванні конкретного екземпляра.

# Kanlux

## 27032 ALGO GU10 CL-W

Стельовий точковий світильник



**Висота коробки [см]:** 29.5

**Довжина коробки [см]:** 56

**Обсяг коробки [м³]:** 0.071036