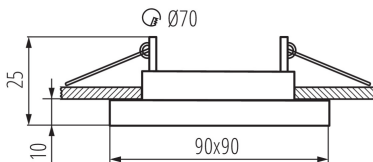
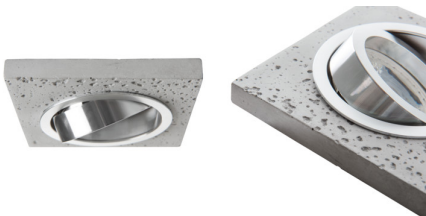


Kanlux

27230 CEMIN DTL-GR

Кільце точкового світильника

5905339272300



Kanlux CEMIN - це світильник, виготовлений з бетоноподібної маси, з можливістю регулювання напрямку освітлення. Строгі, натуральні світильники у промисловому стилі ідеально підходять для дизайну інтер'єру в індустріальному стилі і стилі лофт.

ЗАГАЛЬНІ ДАНІ:

Колір: сірий

Необхідність використання самозахисних ламп: так

Місце монтажу: для вбудовування в стелю

Місце використання: всередині

Мінімальна відстань від освітленого об'єкта: 0,5m

Кільце декоративне без керамічного патрона: так

Замінні джерела світла: так

Продукт не пристосований для накривання термоізоляційним матеріалом: так

в комплекті джерело світла: ні

Довжина (мм): 90

Ширина (мм): 90

Висота (мм): 25

Монтажний отвір (мм): Ø70

ТЕХНІЧНІ ХАРАКТЕРИСТИКИ:

Номинальна напруга (В): 12 AC; 12 DC; 220-240 AC

Потужність максимальна (Вт): max 35

Клас захисту від ураження електричним струмом: II/III

Джерела світла: MR16/PAR16

Цоколь: Gx5,3/GU10

Діапазон температури оточення, впливу якої може піддаватися продукт (°C): 5÷25

Світильник адаптований до ламп з енергетичними класами: A++,A+,A,B,C,D,E

Матеріал корпусу: бетон

Налаштування кута освітлення світильника: в одній осі

Налаштування кута освітлення світильника (°): 30

Ступінь IP: 20

ДАНІ ЛОГІСТИКИ:

Одиниця виміру: штука

Як упаковано: 50

Кількість штук в проміжній упаковці: 1

Кількість штук у груповій упаковці: 50

Вага нетто одиниці [г]: 104

Граматура [г]: 136

Довжина споживчої упаковки [см]: 11

Kanlux

27230 CEMIN DTL-GR

Кільце точкового світильника

Ширина споживчої упаковки [см]: 4.5

Висота споживчої упаковки [см]: 11

Вага коробки [кг]: 6.8

Ширина коробки [см]: 24

Висота коробки [см]: 23

Довжина коробки [см]: 56.5

Обсяг коробки [м³]: 0.031188