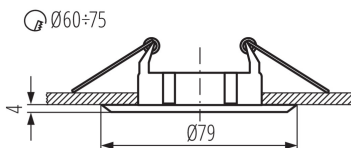
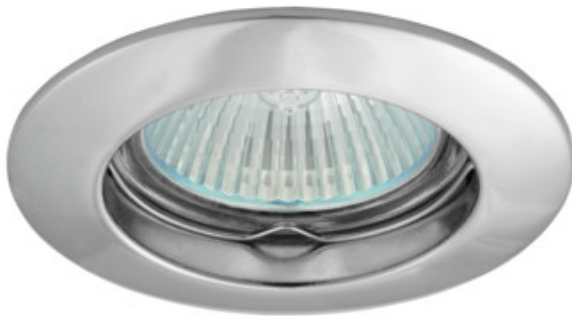


Kanlux

02791 VIDI CTC-5514-C

Стельовий точковий світильник

5905339027917



ЗАГАЛЬНІ ДАНІ:

Колір: хромовий
Необхідність використання самозахисних ламп: так
Місце монтажу: для вбудовування в стелю
Місце використання: всередині
Мінімальна відстань від освітленого об'єкта: 0,5m
Замінні джерела світла: так
Продукт непридатний для монтажу на легкозаймистих поверхнях: >35W
Продукт не пристосований для накривання термоізоляційним матеріалом: так
в комплекті джерело світла: ні
Висота (мм): 25
Діаметр (мм): 79
Монтажний отвір (мм): Ø60-75
Довжина проводу (м): 0.12

ТЕХНІЧНІ ХАРАКТЕРИСТИКИ:

Номинальна напруга (В): 12 AC; 12 DC
Потужність максимальна (Вт): max 50
Клас захисту від ураження електричним струмом: III
Джерела світла: MR16
Цоколь: Gx5,3
Діапазон температури оточення, впливу якої може піддаватися продукт (°C): 5÷25
Світильник адаптований до ламп з енергетичними класами: A++,A+,A,B,C,D,E
Матеріал корпусу: сплав алюмінію
Тип з'єднання: Вільні кінці проводів
Перетин кабелю [мм²]: 0.75
Налаштування кута освітлення світильника: відсутнє
Ступінь IP: 20

ДАНІ ЛОГІСТИКИ:

Одиниця виміру: штука
Як упаковано: 50
Кількість штук в проміжній упаковці: 1
Кількість штук у груповій упаковці: 50
Вага нетто одиниці [г]: 40
Граматура [г]: 69
Довжина споживчої упаковки [см]: 8.5
Ширина споживчої упаковки [см]: 3.5
Висота споживчої упаковки [см]: 8.5
Вага коробки [кг]: 3.45
Ширина коробки [см]: 22.5
Висота коробки [см]: 19.5

Dokument utworzono: 08.07.2020, 16:26

Ми залишаємо за собою право на внесення технічних змін. Дані, що містяться в цьому матеріалі, не мають юридично обов'язкової сили.

Фотометрія: результати, отримані при тестуванні конкретного екземпляра.

UK

Kanlux

02791 VIDI CTC-5514-C

Стельовий точковий світильник

Довжина коробки [см]: 45
Обсяг коробки [м³]: 0.019744