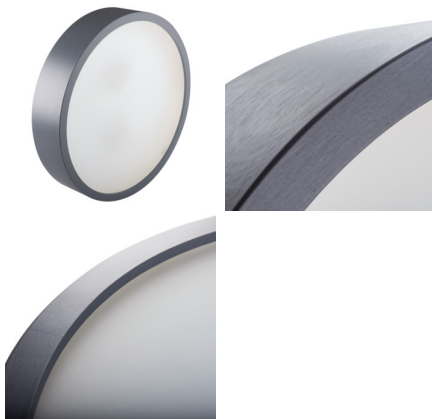


# Kanlux

## 29200 JASMIN 370-A

Plafoniera

5905339292001



Oryginalne, a zarazem stylowe okrągłe oprawy Kanlux JASMIN cechują się nowoczesnym i atrakcyjnym designem. Obudowa plafonierzy wykonana jest z drewna oraz szkła trawionego (satynowego), które zapewnia równomierne rozproszenie światła. Klasyczne połączenie drewna i szkła sprawia, że jest to bardzo uniwersalne rozwiązanie oświetleniowe.

### DANE OGÓLNE:

**Kolor:** antracyt

**Miejsce montażu:** do nadbudowania na ścianie, do nadbudowania na suficie

**Miejsce zastosowania:** wewnątrz

**Minimalna odległość od oświetlanego obiektu:** 0,5m

**Możliwość montażu na powierzchniach normalnie palnych:** nie

**Wymienne źródło światła:** tak

**Wyrób jest nieodpowiedni do montażu na podłożu normalnie palnym:** tak

**Wyrób nie nadający się do okrywania materiałem**

**termoizolacyjnym:** tak

**Źródło światła w komplecie:** nie

**Wysokość [mm]:** 77

**Średnica [mm]:** 375

### DANE TECHNICZNE:

**Napięcie znamionowe [V]:** 220-240 AC

**Częstotliwość znamionowa [Hz]:** 50/60

**Moc maksymalna [W]:** 2 x max 60

**Klasa ochronności przed porażeniem elektrycznym:** I

**Materiał klosza:** szkło

**Źródło światła:** GLS/CFL/LED

**Trzonek:** E27

**Zakres temperatury otoczenia, na którą może być narażony wyrób [°C]:** 5÷25

**Oprawa jest przystosowana do źródeł światła o klasach energetycznych:** A++,A+,A,B,C,D,E

**Materiał obudowy:** drewno

**Rodzaj przyłącza:** kostka samozaciskowa

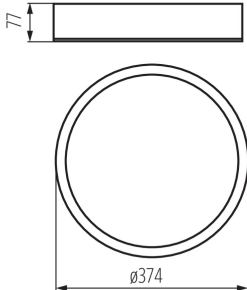
**Zakres przekrojów stosowanych przewodów [mm<sup>2</sup>]:** 1÷2,5

**Stopień IP:** 20

# Kanlux

## 29200 JASMIN 370-A

Plafoniera



### DANE LOGISTYCZNE:

**Jednostka miary:** sztuka

**Jak pakowane:** 1

**Ilość sztuk w opakowaniu pośrednim:** 1

**Ilość sztuk w opakowaniu zbiorczym:** 1

**Masa jednostkowa netto [g]:** 1925

**Gramatura [g]:** 2210

**Długość opakowania jednostkowego [cm]:** 40

**Szerokość opakowania jednostkowego [cm]:** 40

**Wysokość opakowania jednostkowego [cm]:** 10.5

**Waga kartonu [kg]:** 2.21

**Szerokość kartonu [cm]:** 40

**Wysokość kartonu [cm]:** 10.5

**Długość kartonu [cm]:** 40

**Objętość kartonu [m<sup>3</sup>]:** 0.0168