

Kanlux

29313 CHIRO GU10 DTL-B

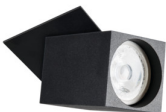
Oprawa sufitowa punktowa

5905339293138



MO
DE
RN
design

DE
SI
GN
unique



Kanlux CHIRO GU10, to coś zupełnie nowego w kategorii oświetlenia dekoracyjnego. to oprawa typu SPOT, którą można zamontować w podwieszanym suficie tak jak zwykle oczko. Unikatowy design i montaż tej oprawy to jej największe atuty.

DANE OGÓLNE:

Kolor: czarny

Konieczność stosowanie lamp samoekranujących: tak

Miejsce montażu: do wbudowania w sufit

Miejsce zastosowania: wewnątrz

Minimalna odległość od oświetlanego obiektu: 0,5m

Wymienne źródło światła: tak

Wyrób nie nadający się do okrywania materiałem termoizolacyjnym: tak

Źródło światła w komplecie: nie

Otwór montażowy [mm]: Ø70

DANE TECHNICZNE:

Napięcie znamionowe [V]: 220-240 AC

Częstotliwość znamionowa [Hz]: 50/60

Moc maksymalna [W]: max 35

Klasa ochronności przed porażeniem elektrycznym: I

Źródło światła: PAR16

Trzonek: GU10

Zakres temperatury otoczenia, na którą może być narażony wyrób [°C]: 5÷25

Oprawa jest przystosowana do źródeł światła o klasach energetycznych: A++,A+,A,B,C,D,E

Materiał obudowy: stop aluminium

Rodzaj przyłącza: kostka śrubowa

Zakres przekrojów stosowanych przewodów [mm²]: 0,75-1,5

Oprawa ruchoma w zakresie horyzontalnym [°]: 340

Regulacja kątowa oprawy oświetleniowej [°]: 90

Stopień IP: 20

DANE LOGISTYCZNE:

Jednostka miary: sztuka

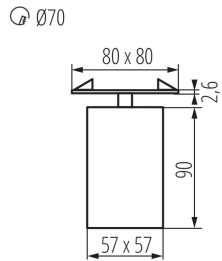
Jak pakowane: 20

Ilość sztuk w opakowaniu pośrednim: 1

Kanlux

29313 CHIRO GU10 DTL-B

Oprawa sufitowa punktowa



Ilość sztuk w opakowaniu zbiorczym: 20

