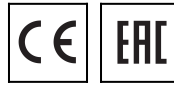
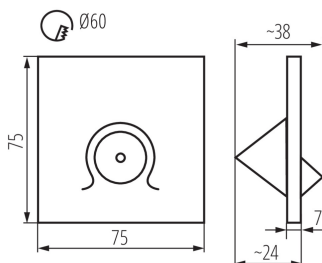
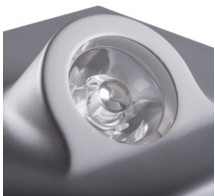


# Kanlux

## 32498 MEFIS LED GR-WW

Oprawa przyschodowa LED

5905339324986



Kanlux MEFIS LED to nietypowa seria opraw przyschodowych. Oprawa ta dostępna jest w kolorze białym, czarnym i szarym, więc możecie dobrać kolor odpowiedni do wnętrza. Oprawa Kanlux MEFIS LED to nietuzinkowy kształt i skupiony strumień świetlny, możemy go więc skierować tak, aby oświetlały punkty, na których nam zależy.

### DANE OGÓLNE:

**Do wbudowania ściennie:** tak

**Kolor:** szary

**Miejsce montażu:** do wbudowania w ścianę

**Miejsce zastosowania:** wewnątrz

**Minimalna odległość od oświetlanego obiektu:** 0,1m

**Wymienne źródło światła:** nie

**Długość [mm]:** 75

**Szerokość [mm]:** 38

**Wysokość [mm]:** 75

**Długość przewodu [m]:** 0.18

**Wymagana średnica puszki montażowej [Ømm]:** 60

**Wymiary otworu montażowego [mm]:** 60

**Zintegrowane źródło światła LED:** tak

### DANE TECHNICZNE:

**Napięcie znamionowe [V]:** 12 DC

**Moc maksymalna [W]:** 0,7

**Klasa ochronności przed porażeniem elektrycznym:** III

**Rodzaj diody:** LED SMD

**Strumień świetlny [lm]:** 30

**Barwa światła:** ciepłobiała

**Temperatura barwowa [K]:** 3000

**Jednolitość barw [SDCM]:** ≤6

**Współczynnik oddawania barw Ra:** ≥80

**Trwałość [h]:** 50000

**Ilość cykli wł/wył:** ≥20000

**Zakres temperatury otoczenia, na którą może być narażony wyrób [°C]:** 5÷25

**Materiał obudowy:** tworzywo sztuczne

**Rodzaj przyłącza:** wolne końce przewodów

**W skład oprawy wchodzi wbudowane lampy LED o klasach energetycznych:** A++,A+,A

**Czas nagrzewania lampy [s]:** ≤1

**Czas zapłonu lampy [s]:** ≤0,5

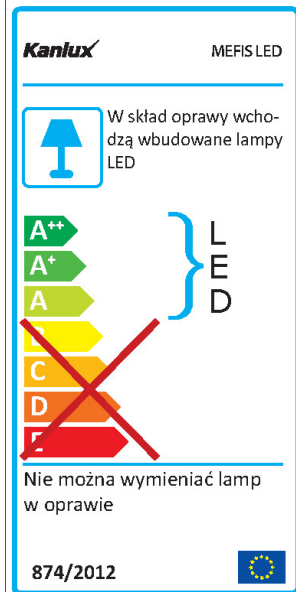
**Stopień IP:** 20

### DANE LOGISTYCZNE:

# Kanlux

## 32498 MEFIS LED GR-WW

### Oprawa przyschodowa LED



**Jednostka miary:** sztuka

**Jak pakowane:** 100

**Ilość sztuk w opakowaniu pośrednim:** 1

**Ilość sztuk w opakowaniu zbiorczym:** 100

**Masa jednostkowa netto [g]:** 34

**Gramatura [g]:** 54.9

**Długość opakowania jednostkowego [cm]:** 11

**Szerokość opakowania jednostkowego [cm]:** 4

**Wysokość opakowania jednostkowego [cm]:** 16.5

**Waga kartonu [kg]:** 5.49

**Szerokość kartonu [cm]:** 23.5

**Wysokość kartonu [cm]:** 34.5

**Długość kartonu [cm]:** 63

**Objętość kartonu [m<sup>3</sup>]:** 0.051077