

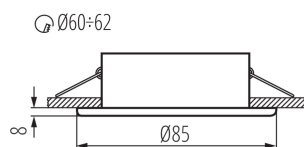
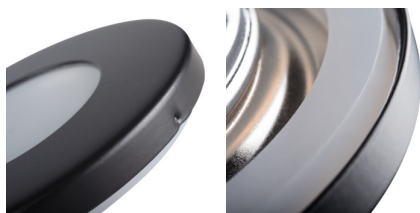
Kanlux

32501 MARIN CT-S80-B

Стельовий точковий світильник

5905339325013

IP
44/20



Kanlux MARIN - це невеликі герметичні стельові світильники, які можна використовувати в місцях з високою вологістю. Можна легко встановити їх у ванній кімнаті над дзеркалом, на кухні або в пральні.

ЗАГАЛЬНІ ДАНІ:

Колір: чорний матовий

Необхідність використання самозахисних ламп: так

Місце монтажу: для вбудовування в стелю

Місце використання: всередині і зовні

Мінімальна відстань від освітленого об'єкта: 0,5m

Замінні джерела світла: так

Продукт не пристосований для накривання

термоізоляційним матеріалом: так

в комплекті джерело світла: ні

Висота (мм): 37

Діаметр (мм): 85

Монтажний отвір (мм): Ø60-62

Довжина проводу (м): 0.12

ТЕХНІЧНІ ХАРАКТЕРИСТИКИ:

Номинальна напруга (В): 12 AC; 12 DC

Потужність максимальна (Вт): max 35

Клас захисту від ураження електричним струмом: III

Джерела світла: MR16

Цоколь: GX5,3

Світильник адаптований до ламп з енергетичними

класами: A++,A+,A,B,C,D,E

Матеріал корпусу: сталь

Тип з'єднання: Вільні кінці проводів

Перетин кабелю [мм²]: 0.75

Налаштування кута освітлення світильника: відсутнє

Ступінь IP: 44/20

ДАНІ ЛОГІСТИКИ:

Одиниця виміру: штука

Як упаковано: 50

Кількість штук в проміжній упаковці: 1

Кількість штук у груповій упаковці: 50

Вага нетто одиниці [г]: 100

Граматура [г]: 128

Довжина споживчої упаковки [см]: 8.5

Ширина споживчої упаковки [см]: 4

Висота споживчої упаковки [см]: 8.5

Вага коробки [кг]: 6.4

Kanlux

32501 MARIN CT-S80-B

Стельовий точковий світильник



Ширина коробки [см]: 22

Висота коробки [см]: 19

Довжина коробки [см]: 44

Обсяг коробки [м³]: 0.018392