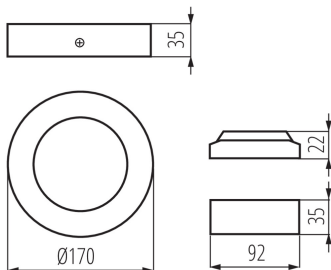
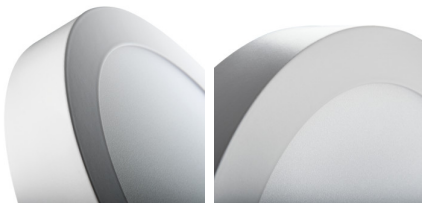
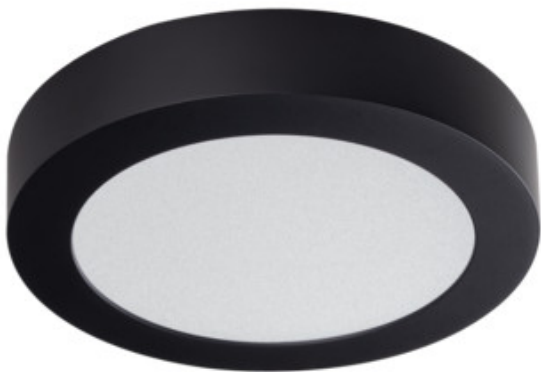


# Kanlux

## 33535 CARSA V2LED 12W-WW-B

Светильник типа downlight (направленного света)

5905339335357



Kanlux CARSA V2 LED – это светильник с круглой поверхностью, отличающийся гармоничным сочетанием светодиодных технологий с привлекательным и современным дизайном. Он отличается высокой энергоэффективностью при сохранении превосходных световых параметров. Kanlux CARSA V2 LED идеально подходит для освещения жилых и офисных помещений.

### ОБЩИЕ ДАННЫЕ:

**Цвет:** черный

**Место монтажа:** для установки на потолке

**Место использования:** внутри

**Минимальное расстояние от освещенного объекта:** 0,5m

**Возможность взаимодействия с диммером:** нет

**Изделие не подходит для покрытия теплоизоляционным материалом:** да

**Высота [мм]:** 35

**Диаметр [мм]:** 170

**Длина провода [м]:** 0.05

**Встроенный светодиодный источник света:** да

### ТЕХНИЧЕСКИЕ ПАРАМЕТРЫ:

**Номинальное напряжение [В]:** 220-240 AC

**Номинальная частота [Гц]:** 50

**Максимальная мощность [Вт]:** 12

**Класс защиты от поражения электрическим током:** II

**Материал плафона:** пластмасса

**Вид светодиода:** LED SMD

**Световой поток [лм]:** 600

**Цветность света:** тепло-белый

**коррелированная цветовая температура [K]:** 3000

**однородность цвета в эллипсах макадама :** ≤6

**индекс цветопередачи:** 80

**Срок службы [ч]:** 15000

**Количество циклов включения/выключения:** ≥20000

**Угол свечения [°]:** 110

**Световая отдача лампы [лм/Вт]:** 50

**Диапазон температуры окружающей среды, воздействию которой может подвергаться изделие [°C]:** 5÷25

**Материал корпуса:** сплав алюминия

**Вид соединения:** Свободные концы проводов

**Сечение кабеля [мм<sup>2</sup>]:** 0.75

**Время разгорания лампы [с]:** ≤1

Date of issue: 06.11.2021, 08:45

Мы оставляем за собой право на внесение технических изменений. Данные, содержащиеся в этом материале, не имеют юридически обязательной силы.

Фотометрия: результаты, полученные при тестировании конкретного экземпляра.

RU

## 33535 CARSA V2LED 12W-WW-B

Светильник типа downlight (направленного света)



Время зажигания лампы [с]:  $\leq 0,5$

Степень защиты IP: 20

### ДАННЫЕ ЛОГИСТИКИ:

Единица измерения: штука

Как упаковано: 30

Количество штук в промежуточной упаковке: 1

Количество штук в групповой упаковке: 30

Вес нетто единицы [г]: 296

Граматура [г]: 392.67

Длина потребительской упаковки [см]: 17.5

Ширина потребительской упаковки [см]: 4.5

Высота потребительской упаковки [см]: 17.5

Вес коробки [кг]: 11.7801

Ширина коробки [см]: 48

Высота коробки [см]: 21

Длина коробки [см]: 55

Объем коробки [м<sup>3</sup>]: 0.05544