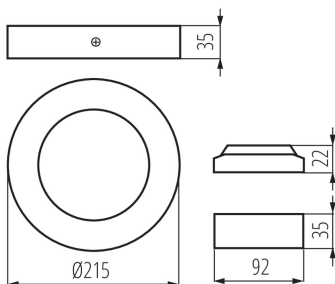
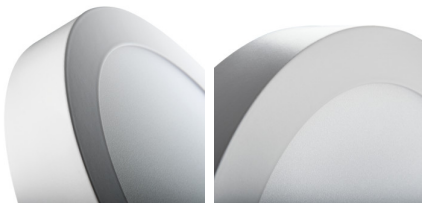


Kanlux

33536 CARSA V2LED 18W-NW-B

Светильник типа downlight (направленного света)

5905339335364



Kanlux CARSA V2 LED – это светильник с круглой поверхностью, отличающийся гармоничным сочетанием светодиодных технологий с привлекательным и современным дизайном. Он отличается высокой энергоэффективностью при сохранении превосходных световых параметров. Kanlux CARSA V2 LED идеально подходит для освещения жилых и офисных помещений.

ОБЩИЕ ДАННЫЕ:

Цвет: черный

Место монтажа: для установки на потолке

Место использования: внутри

Минимальное расстояние от освещенного объекта: 0,5m

Возможность взаимодействия с диммером: нет

Изделие не подходит для покрытия теплоизоляционным материалом: да

Высота [мм]: 35

Диаметр [мм]: 215

Длина провода [м]: 0.05

Встроенный светодиодный источник света: да

ТЕХНИЧЕСКИЕ ПАРАМЕТРЫ:

Номинальное напряжение [В]: 220-240 AC

Номинальная частота [Гц]: 50

Максимальная мощность [Вт]: 18

Класс защиты от поражения электрическим током: II

Материал плафона: пластмасса

Вид светодиода: LED SMD

Световой поток [лм]: 1080

Цветность света: белая

коррелированная цветовая температура [K]: 4000

однородность цвета в эллипсах макадама : ≤6

индекс цветопередачи: 80

Срок службы [ч]: 15000

Количество циклов включения/выключения: ≥20000

Угол свечения [°]: 110

Световая отдача лампы [лм/Вт]: 60

Диапазон температуры окружающей среды, воздействию которой может подвергаться изделие [°C]: 5÷25

Материал корпуса: сплав алюминия

Вид соединения: Свободные концы проводов

Сечение кабеля [мм²]: 0.75

Время разгорания лампы [с]: ≤1

Date of issue: 06.11.2021, 08:47

Мы оставляем за собой право на внесение технических изменений. Данные, содержащиеся в этом материале, не имеют юридически обязательной силы.

Фотометрия: результаты, полученные при тестировании конкретного экземпляра.

RU

33536 CARSA V2LED 18W-NW-B

Светильник типа downlight (направленного света)



Время зажигания лампы [с]: $\leq 0,5$

Степень защиты IP: 20

ДАННЫЕ ЛОГИСТИКИ:

Единица измерения: штука

Как упаковано: 20

Количество штук в промежуточной упаковке: 1

Количество штук в групповой упаковке: 20

Вес нетто единицы [г]: 444

Граматура [г]: 585

Длина потребительской упаковки [см]: 23.5

Ширина потребительской упаковки [см]: 4.5

Высота потребительской упаковки [см]: 23

Вес коробки [кг]: 11.7

Ширина коробки [см]: 48

Высота коробки [см]: 26

Длина коробки [см]: 50

Объем коробки [м³]: 0.0624