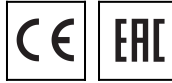
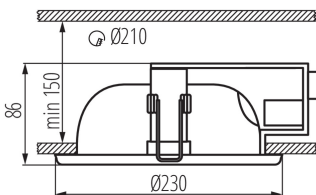


# Kanlux

## 04820 RALF DL-220-W

Світильник типу downlight (направленого світла)

5905339048202



Світильник Kanlux RALF призначений для монтажу на підвісній стелі. Може успішно використовуватися як у житлових, так і у громадських приміщеннях.

### ЗАГАЛЬНІ ДАНІ:

**Колір:** білий

**Місце монтажу:** для вбудовування в стелю

**Місце використання:** всередині

**Мінімальна відстань від освітленого об'єкта:** 0,5м

**Замінні джерела світла:** так

**в комплекті джерело світла:** ні

**Висота (мм):** 115

**Діаметр (мм):** 228

**Монтажний отвір (мм):** Ø210

### ТЕХНІЧНІ ХАРАКТЕРИСТИКИ:

**Номинальна напруга (В):** 220-240 AC

**Номинальна частота (Гц):** 50/60

**Потужність максимальна (Вт):** 2 x max 20

**Клас захисту від ураження електричним струмом:** I

**Матеріал плафону:** скло

**Джерела світла:** CFL/LED

**Цоколь:** E27

**Діапазон температури оточення, впливу якої може піддаватися продукт (°C):** 5÷25

**Світильник адаптований до ламп з енергетичними класами:** A++,A+,A,B

**Матеріал корпусу:** сталь

**Матеріал відбивача:** сплав алюмінію

**Тип з'єднання:** клемник гвинтовий

**Перетин кабелю [мм²]:** 1-2,5

**Ступінь IP:** 20

### ДАНІ ЛОГІСТИКИ:

**Одиниця виміру:** штука

**Як упаковано:** 12

**Кількість штук в проміжній упаковці:** 1

**Кількість штук у груповій упаковці:** 12

**Вага нетто одиниці [г]:** 810

**Граматура [г]:** 1033.33

**Довжина споживчої упаковки [см]:** 24

**Ширина споживчої упаковки [см]:** 11

**Висота споживчої упаковки [см]:** 23.5

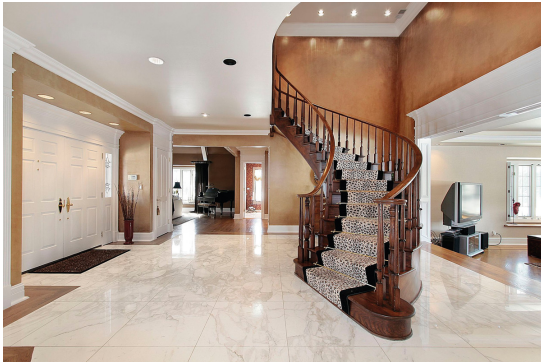
**Вага коробки [кг]:** 12.39996

**Ширина коробки [см]:** 35

# Kanlux

## 04820 RALF DL-220-W

Світильник типу downlight (направленого світла)



**Висота коробки [см]: 49.5**  
**Довжина коробки [см]: 50**  
**Обсяг коробки [м³]: 0.086625**

KANLUX S.A. (kat 4820) RALF DL-220-W / Krzywa rozsyłu światła (biegunowo)

Oprawa: KANLUX S.A. (kat 4820) RALF DL-220-W  
 Lampy: 2 x TC-TSE 20W/827

