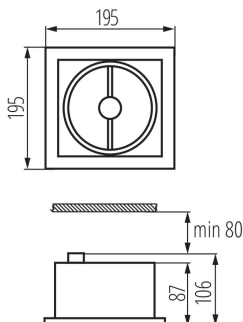
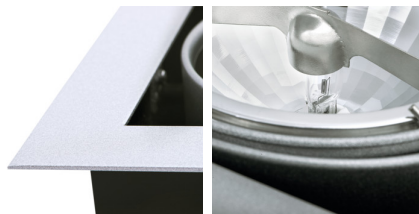


Kanlux

04960 MATEO DLP-150-GR

Світильник типу downlight (направленого світла)

5905339049605



Kanlux MATEO — це елегантний стельовий світильник з ефективним рефлектором. Поєднання сріблястого та чорного кольорів надає світильникам елегантного та виразного зовнішнього вигляду. Завдяки можливості кутового регулювання ми можемо скеровувати світло в обрану точку.

ЗАГАЛЬНІ ДАНІ:

Колір: срібий

Місце монтажу: для вбудовування в стелю

Місце використання: всередині

Мінімальна відстань від освітленого об'єкта: 1m

Замінні джерела світла: так

в комплекті джерело світла: ні

Довжина (мм): 195

Ширина (мм): 195

Висота (мм): 106

Монтажний отвір (мм): 160x160

ТЕХНІЧНІ ХАРАКТЕРИСТИКИ:

Номинальна напруга (В): 12 AC; 12 DC

Потужність максимальна (Вт): max 50

Клас захисту від ураження електричним струмом: III

Цоколь: G53

Діапазон температури оточення, впливу якої може піддаватися продукт (°C): 5÷25

Світильник адаптований до ламп з енергетичними класами: A++,A+,A,B,C,D,E

Матеріал корпусу: сталь

Тип з'єднання: клемник гвинтовий

Діапазон перетинів застосовуваних кабелів [мм²]: 1-2,5

Налаштування кута освітлення світильника: в двох вісях

Налаштування кута освітлення світильника (°): 60/45

Ступінь IP: 20

ДАНІ ЛОГІСТИКИ:

Одиниця виміру: штука

Як упаковано: 12

Кількість штук у груповій упаковці: 12

Вага нетто одиниці [г]: 770

Граматура [г]: 1075

Довжина споживчої упаковки [см]: 21

Ширина споживчої упаковки [см]: 21

Висота споживчої упаковки [см]: 12

Вага коробки [кг]: 12.9

Документ створено: 06.07.2020, 11.14

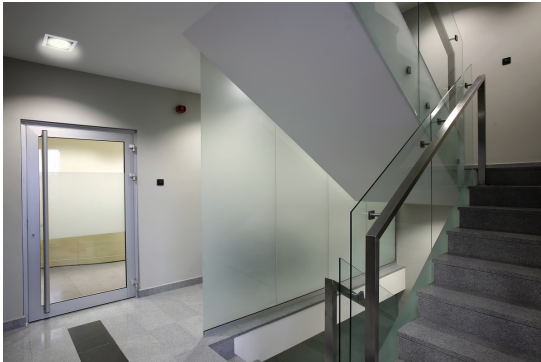
Ми залишаємо за собою право на внесення технічних змін. Дані, що містяться в цьому матеріалі, не мають юридично обов'язкової сили.

Фотометрія: результати, отримані при тестуванні конкретного екземпляра.

UK

04960 MATEO DLP-150-GR

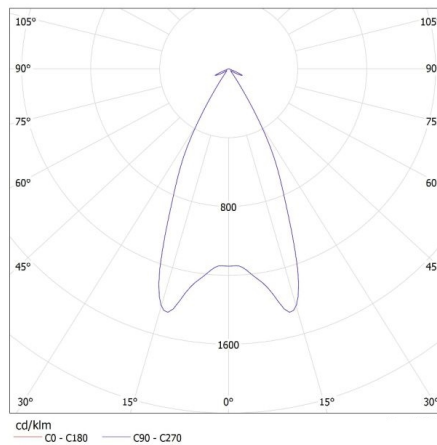
Світильник типу downlight (направленого світла)



Ширина коробки [см]: 43
Висота коробки [см]: 40
Довжина коробки [см]: 43
Обсяг коробки [м³]: 0.07396

KANLUX S.A. (kat 10857) MATEO DLP-150 + AR111 / Krzywa rozsyłu światła (biegunowo)

Oprawa: KANLUX S.A. (kat 10857) MATEO DLP-150 + AR111
 Lampy: 1 x QR111 50W/45



KANLUX S.A. (kat 4960) MATEO DLP-150 + POWER-6LED / Krzywa rozsyłu światła (biegunowo)

Oprawa: KANLUX S.A. (kat 4960) MATEO DLP-150 + POWER-6LED
 Lampy: 1 x POWER-6LED AR-111-WW + R

