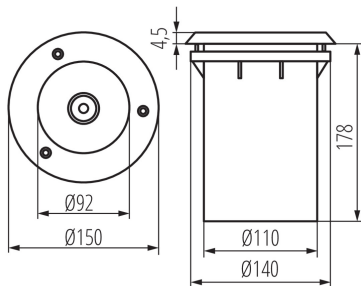


Kanlux

07195 XARD DL-40

світильник ґрунтовий

5905339071958



Ґрунтовий світильник Kanlux XARD відрізняється найвищим ступенем стійкості до механічних пошкоджень — IK10 (так званий «антивандальний» рівень стійкості). Якщо додати до цього високий ступінь герметичності IP67, ми отримуємо світильник, котрий є чудовим рішенням для освітлення фасадів будівель, скверів, терас, парків, доріжок, проходів, проїздів, сходів, тощо.

ЗАГАЛЬНІ ДАНІ:

Колір: нержавіюча сталь

Місце монтажу: в ґрунт

Місце використання: всередині і зовні

Мінімальна відстань від освітленого об'єкта: 0,5m

Замінні джерела світла: так

в комплекті джерело світла: ні

Напрямок освітлення світильника: вгору

Висота (мм): 183

Діаметр (мм): 150

Довжина проводу (м): 0.22

Кількість дроселів: 1

ТЕХНІЧНІ ХАРАКТЕРИСТИКИ:

Номинальна напруга (В): 220-240 AC

Номинальна частота (Гц): 50/60

Потужність максимальна (Вт): max 40

Клас захисту від ураження електричним струмом: I

Джерела світла: A60

Цоколь: E27

Діапазон температури оточення, впливу якої може піддаватися продукт (°C): -20÷35

Світильник адаптований до ламп з енергетичними класами: A++,A+,A,B,C,D,E

Матеріал корпусу: сплав алюмінію

Матеріал панелі / каркасу: нержавіюча сталь

Матеріал захисного скла: загартоване скло

Тип з'єднання: Вільні кінці проводів

Перетин кабелю [мм²]: 1

Допустимий статичний натиск (кН): 20

Ступінь IK: 10

Ступінь IP: 67

ДАНІ ЛОГІСТИКИ:

Одиниця виміру: штука

Як упаковано: 6

Кількість штук у груповій упаковці: 6

Kanlux

07195 XARD DL-40

СВІТИЛЬНИК ГРУНТОВИЙ

Вага нетто одиниці [г]: 1120
Граматура [г]: 1366.67
Довжина споживчої упаковки [см]: 15.5
Ширина споживчої упаковки [см]: 15.5
Висота споживчої упаковки [см]: 20
Вага коробки [кг]: 8.20002
Ширина коробки [см]: 16.5
Висота коробки [см]: 42.5
Довжина коробки [см]: 47
Обсяг коробки [м³]: 0.032959

KANLUX S.A. (kat 7195) XARD DL-40 / Krzywa rozsytu światła (biegunowo)

Оправка: KANLUX S.A. (kat 7195) XARD DL-40
Lampa: 1 x TC-QSE 18W/827

