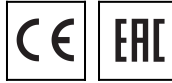
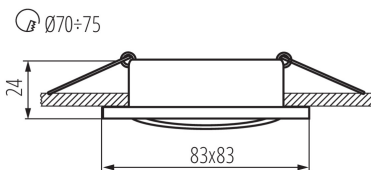
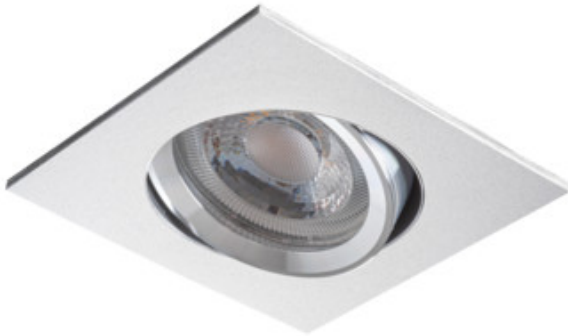


Kanlux

07361 RADAN CT-DTL50

Стельовий точковий світильник

5905339073617



ЗАГАЛЬНІ ДАНІ:

Колір: Алюміній

Необхідність використання самозахисних ламп: так

Місце монтажу: для вбудовування в стелю

Місце використання: всередині

Мінімальна відстань від освітленого об'єкта: 0,5m

Замінні джерела світла: так

Продукт непридатний для монтажу на легкозаймистих поверхнях: >35W

Продукт не пристосований для накривання термоізоляційним матеріалом: так

в комплекті джерело світла: ні

Довжина (мм): 83

Ширина (мм): 83

Висота (мм): 24

Монтажний отвір (мм): Ø70-75

Довжина проводу (м): 0.12

ТЕХНІЧНІ ХАРАКТЕРИСТИКИ:

Номинальна напруга (В): 12 AC; 12 DC

Потужність максимальна (Вт): max 50

Клас захисту від ураження електричним струмом: III

Джерела світла: MR16

Цоколь: Gx5,3

Діапазон температури оточення, впливу якої може піддаватися продукт (°C): 5÷25

Світильник адаптований до ламп з енергетичними класами: A++,A+,A,B,C,D,E

Матеріал корпусу: сплав алюмінію

Тип з'єднання: Вільні кінці проводів

Перетин кабелю [мм²]: 0.75

Налаштування кута освітлення світильника: в одній осі

Налаштування кута освітлення світильника (°): 30

Ступінь IP: 20

ДАНІ ЛОГІСТИКИ:

Одиниця виміру: штука

Як упаковано: 50

Кількість штук у груповій упаковці: 50

Вага нетто одиниці [г]: 80

Граматура [г]: 114

Довжина споживчої упаковки [см]: 10

Ширина споживчої упаковки [см]: 4

Висота споживчої упаковки [см]: 10

Вага коробки [кг]: 5.7

Ширина коробки [см]: 22.5

Kanlux

07361 RADAN CT-DTL50

Стельовий точковий світильник



Висота коробки [см]: 23

Довжина коробки [см]: 53

Обсяг коробки [м³]: 0.027428