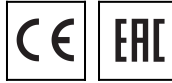
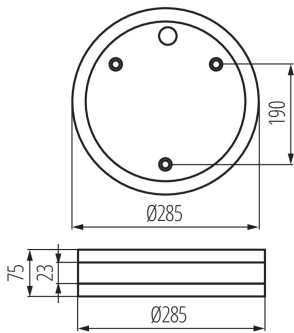


Kanlux

08980 JURBA DL-2180

Стельовий світильник зі змінним джерелом світла

5905339089809



Герметичний плафон Kanlux JURBA — це виняткова якість виконання. Світильник може бути встановлений як на стіні, так і на стелі, всередині та зовні будівель. Світильники Kanlux JURBA характеризуються підвищеним ступенем пилонапроникності та водонепроникності (IP44).

ЗАГАЛЬНІ ДАНІ:

Колір: нікель сатиновий

Місце монтажу: для установки на стіні, для установки на стелі

Місце використання: всередині і зовні

Мінімальна відстань від освітленого об'єкта: 0,5м

Замінні джерела світла: так

в комплекті джерело світла: ні

Висота (мм): 75

Діаметр (мм): 285

ТЕХНІЧНІ ХАРАКТЕРИСТИКИ:

Номинальна напруга (В): 220-240 AC

Номинальна частота (Гц): 50/60

Потужність максимальна (Вт): 2 x max 18

Клас захисту від ураження електричним струмом: II

Матеріал плафону: PC

Джерела світла: CFL/LED

Цоколь: E27

Діапазон температури оточення, впливу якої може піддаватися продукт (°C): -10÷35

Світильник адаптований до ламп з енергетичними класами: A++,A+,A,B,C,D,E

Матеріал корпусу: сталь

Тип з'єднання: клемник гвинтовий

Діапазон перетинів застосовуваних кабелів [мм²]: 1-2,5

Ступінь IK: 10

Ступінь IP: 44

ДАНІ ЛОГІСТИКИ:

Одиниця виміру: штука

Як упаковано: 8

Кількість штук в проміжній упаковці: 1

Кількість штук у груповій упаковці: 8

Вага нетто одиниці [г]: 1174

Граматура [г]: 1437.5

Довжина споживчої упаковки [см]: 29

Ширина споживчої упаковки [см]: 9

Висота споживчої упаковки [см]: 29

Kanlux**08980 JURBA DL-2180**

Стельовий світильник зі змінним джерелом світла

Вага коробки [кг]: 11.5**Ширина коробки [см]: 39****Висота коробки [см]: 31.5****Довжина коробки [см]: 59.5****Обсяг коробки [м³]: 0.073096****KANLUX S.A. (kat 8980) JURBA DL-2180 / Krzywa rozsytu światła (biegunowo)**Оправа: KANLUX S.A. (kat 8980) JURBA DL-2180
Lampy: 2 x TC-DSE 18W/827