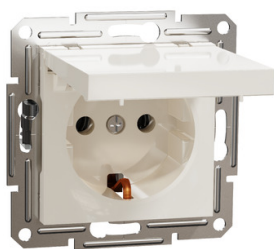


# Паспорт продукту

Технічні характеристики



## Розетка з заземленням та кришкою, кремовий, Asfora, без рамки

ERH3170123

### Головна

Діапазон	Asfora
Тип Виробу Або Компоненту	Розетка
Кількість Розеток	1
Конфігурація Вихідних Полюсів	2P + E
Додаткова Інформація Про Розетку	Кришка
Відтінок Кольору	Кремовий
Тип Пакування	Флоу-пак

### Додаткова інформація

Опис Виробу	Механізм з супортом
Монтаж Пристрою	Вбудований
◆◆Посіб Кріплення	Гвинтами або монтажними лапками 51...69 мм
Стандарт Роз'єму	CEE 7/3
Стандарт Роз'єму	Шуко
Опис Стандарту Роз'єму	Заземлення
Діапазон Потужності	3680 Вт
Номінальний Струм	16 А на 250 В змінний струм
Покриття Поверхні	Глянцевий
Матеріал	АБС + ПК: Центральна плита ABS (акрилонітрил-бутадієн-стирол): Кришка
Довжина Зачистки Проводів	13,0 мм
Матеріал Провідника	Мідь
Клеми Підключення	Підйомні клеми
Кількість Кабелів	2 кабель(лі) 2,5 мм <sup>2</sup>
Гнучкість Кабелю	Гнучкий Жорсткий Твердий багатожильний
Кількість В Одному Комплекті	1
Мінімальне Спотворення Ширини Імпульсу	IP20
Глибина Проекції	10 мм
Ширина	71 мм

Висота 71 мм  
Ціни, окрім цін на продукцію для ринку житлового будівництва, індикативні у гривні без ПДВ станом на 01.03.24 для ознайомлення. Ціни на продукцію для ринку житлового будівництва індикативні станом на 01.03.24 для ознайомлення у гривні з ПДВ. Кінцевою вважається ціна, що вказана в індивідуальному Підтвердженні Замовлення на обрану продукцію, якщо інше не зазначено у відповідному Договорі.

Глибина	42 мм
Маса Нетто	0,073 кг

## Навколишнє середовище

Стандарти	MEK 60884-1
Сертифікація Виробу	TSE VDE

## Пакувальна одиниця

Тип 1 Упаковки	PCE
Кількість Одиниць У 1 Упаковці	1
Висота 1 Упаковки	7,1 см
Ширина 1 Упаковки	7,1 см
Довжина 1 Упаковки	4,2 см
Вага 1 Упаковки	73,0 г
Тип 2 Упаковки	CAR
Кількість Одиниць У 2 Упаковці	10
Висота 2 Упаковки	9,1 см
Ширина 2 Упаковки	18,5 см
Довжина 2 Упаковки	27,5 см
Вага 2 Упаковки	858,0 г
Тип 3 Упаковки	S04
Кількість Одиниць У 3 Упаковці	120
Висота 3 Упаковки	30,0 см
Ширина 3 Упаковки	40,0 см
Довжина 3 Упаковки	60,0 см
Вага 3 Упаковки	10,96 кг

## Сталий розвиток

Маркування **Green Premium™** - це зобов'язання Schneider Electric постачати продукцію з найкращою у своєму класі екологічною продуктивністю. Маркування Green Premium обіцяє відповідність найсучаснішим нормам, прозорість щодо впливу на навколишнє середовище, а також циклічні та низькі продукти CO<sub>2</sub>.

Керівництво з оцінки сталого розвитку продукту - це інформаційно-аналітична стаття, яка пояснює глобальні стандарти екомаркування та як інтерпретувати екологічні декларації.

[Керівництво з оцінки стійкості продукту >](#)



Прозорість

## Забезпечення комфорту

Інформація Про Виключення По Регламенту Rohs [Так](#)

Директива Єс Rohs

Відповідає виняткам

Декларація Rohs Китаю

[China RoHS declaration](#)

Продукт виходить за межі Китаю RoHS. Декларація речовини для вашої інформації

Екологічна Звітність

[Екологічний профіль виробу](#)

Екологічний Профіль Виробу

Спеціальні операції з переробки не потрібні