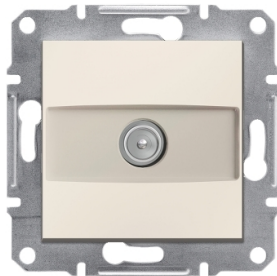


Паспорт продукту

Технічні характеристики



TV розетка кінцева, кремовий, Asfora, без рамки

ERN3270123

Головна

Діапазон	Asfora
Тип Виробу Або Компоненту	TV розетка
Опис Виробу	Механізм з супортом
Тип Tv-Розетки	Кінцева розетка
Додаткова Інформація Про Електромонтаж	Для паралельних розподільних систем Для послідовних розподільних систем
Тип Пакування	Флоу-пак

Додаткова інформація

Монтаж Пристрою	Вбудований
Спосіб Кріплення	Монтажні лапки 51...80 мм
Кількість Розеток	1
Tv Роз'єм	TV конектор IEC 9.52 мм
Загасання	1 дБ
Відтінок Кольору	Кремовий
Покриття Поверхні	Глянцевий
Матеріал	ABS (акрилонітрил-бутадієн-стирол): Центральна плита
Протікання Постійного Струму	Ні
Кількість Для Одної Лінії	1
Клеми Підключення	Безгвинтові затискачі
Матеріал Провідника	Мідь
Висота	71 мм
Ширина	71 мм
Глибина	38 мм
Глибина Проекції	10 мм
Маса Нетто	0,075 кг
Мінімальне Спотворення Ширини Імпульсу	IP20

Навколишнє середовище

Знак Якості	CE
-------------	----

Пакування на одиниця

Ця інформація призначена для використання придатності й безпеки цих продуктів для певних типів застосування, визначених користувачем. Відмова від відповідальності. Ця документація не призначена для використання для обумовлення придатності й безпеки цих продуктів для певних типів застосування, визначених користувачем.

Ціни на продукцію для ринку житлового будівництва, індикативні у гривні без ПДВ станом на 01.03.24 для ознайомлення. Ціни на продукцію для ринку житлового будівництва індикативні станом на 01.03.24 для ознайомлення у гривні з ПДВ. Кінцевою вважається ціна, що вказана в індивідуальному Підтвердженні Замовлення на обрану продукцію, якщо інше не зазначено у відповідному Договорі.

Тип 1 Упаковки	PCE
Кількість Одиниць У 1 Упаковці	1
Висота 1 Упаковки	7,1 см
Ширина 1 Упаковки	7,1 см
Довжина 1 Упаковки	3,8 см
Вага 1 Упаковки	900,0 г

Сталий розвиток

Маркування **Green Premium™** - це зобов'язання Schneider Electric постачати продукцію з найкращою у своєму класі екологічною продуктивністю. Маркування Green Premium обіцяє відповідність найсучаснішим нормам, прозорість щодо впливу на навколишнє середовище, а також циклічні та низькі продукти CO₂.


Керівництво з оцінки сталого розвитку продукту - це інформаційно-аналітична стаття, яка пояснює глобальні стандарти екомаркування та як інтерпретувати екологічні декларації.

[Керівництво з оцінки стійкості продукту >](#)

Забезпечення комфорту

 Toxic Heavy Metal Free

 Не Містить Ртуті

 Інформація Про Виключення По Регламенту Rohs [Так](#)

Директива Єс **Rohs**

Сумісни

[Декларація ЄС RoHS](#)

Декларація **Rohs** Китаю

[China RoHS declaration](#)

Проактивна декларація RoHS в Китаї (поза законодавством Китаю щодо RoHS)

Директива **Weee**

На території Європейського Союзу продукт підлягає обов'язковій утилізації згідно з правилами і не повинен потрапляти в сміттєві контейнери.