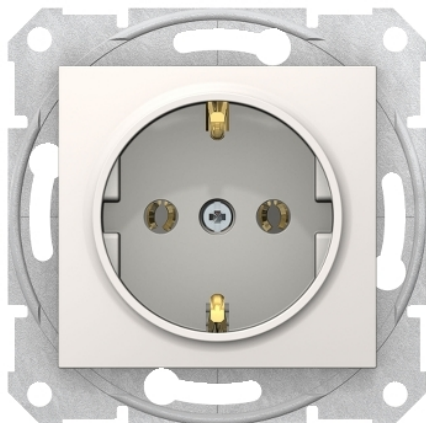


Технічні данні продукту

Характеристики

SDN3001823

Роз. з зк самозаж. Кл.без шт. Сл. кістк



Головна

Назва серії	Sedna
Функція	Розетка
Форма доставки	Без рамки
Конфігурація вихідних полюсів	3 заземленням
Опис стандарту розетки	Заземлення
Стандарт роз'єму	Польська
Номинальний струм	16 A at 250 V AC

Додаткове

Діапазон потужності	3680 Вт
Вид клем	Гвинтові клєми
Ємність терміналу	2 cable(s) 2.5 mm ²
Тип кабелю	Гнучкий Жорсткий
Довжина зачистки проводів	13 мм
Матеріал видимих деталей	ASA + PC
Обробка поверхні	Глянцевий
Режим фіксації	Гвинти 52...69 мм Claws, span of claws working range:
Висота	71 мм
Ширина	71 мм
Глибина	41,3 мм
Глибина видимої частини	10 мм
Вага виробу	0,06214 кг

Екологічна оцінка

Стандарти	IEC 60884-1
Сертифікація виробу	GOST-R
Ступінь захисту IP	IP20

Тип упаковки

Тип упаковки 1	PCE
Кількість одиниць в упаковці 1	1
Вага упаковки 1	63,25 г.
Висота упаковки 1	4,1 см
Ширина упаковки 1	7,1 см
Довжина упаковки 1	7,1 см

Показники сталого розвитку

Статус сталого продукту	Продукт Green Premium
Регламент REACH	Декларація REACH
Директива ЄС RoHS	Сумісні Декларація ЄС RoHS
Не містить ртуті	Так
Інформація про виключення по регламенту RoHS	Так
Декларація RoHS Китаю	China RoHS Declaration
Екологічна звітність	Екологічний Профіль Виробу