

Для вимкнення режимів необхідно натиснути на кнопку «М» після режиму Б. При освітленості навколишнього середовища нижче 50 Лк, прожектор вмикається і працює в автоматичному режимі. Кнопка «3Н» вмикає прожектор вночі, після трьох годин він вимикається. Кнопка «5Н» вмикає прожектор через 5 годин. За допомогою кнопки «8Н» прожектор вмикається на період 8 годин, після цього прожектор вимикається. Прожектор запам'ятовує попереднє налаштування при наступному увімкненні.

ВИМОГИ ТЕХНІКИ БЕЗПЕКИ



Джерело світла цього світильника є незамінюваним. Увесь світильник має бути замінено за досягнення джерелом світла кінця його строку служби.



Гарантує захист від пилу та вологи в несприятливих умовах оточуючого середовища. Дотримуйтесь вимог стандарту IEC 60529.



Забороняється розбирати виріб або самостійно його ремонтувати.



Перед початком використання прожектора необхідно забезпечити повний заряд акумулятора. В іншому випадку акумулятор буде зіпсовано.



Всі роботи пов'язані з підключенням світлодіодного прожектора повинні проводитися в сухих умовах.



Не допускається експлуатація виробу з пошкодженим корпусом.

ЗБЕРІГАННЯ І ТРАНСПОРТУВАННЯ

Прожектор повинен зберігатись і транспортуватись в упаковці виробника. При зберіганні лампи необхідно дотримуватись наступних умов: температура навколишнього середовища — від -25°C до $+40^{\circ}\text{C}$; відносна вологість повітря — не більше 80% при температурі $+25^{\circ}\text{C}$. Термін зберігання необмежений при дотриманні вищевказаних умов.

ГАРАНТІЙНІ ЗОБОВ'ЯЗАННЯ

- Гарантійний термін експлуатації і номінальний ресурс прожектора вказані на упаковці.
- Несправний прожектор можна повернути чи обміняти, за виключенням таких випадків:
 - прожектор пошкоджено або він має ознаки зовнішнього впливу;
 - на дротах присутні сліди, що вказують на коротке замикання;
 - порушені умови експлуатації, транспортування і зберігання;
 - порушені захисні пломби, наклейки, наявність ознак самостійного розкриття корпусу прожектора;
 - відсутній чек торговельної організації, що продала прожектор;
 - упаковка відсутня або її стан не дозволяє безпечно транспортувати прожектор.

Гарантійний талон:

Найменування	
Артикул	
Дата та місце продажу	
Дата обміну/повернення	
Печатка магазину та підпис продавця	

Виробник: ПП «Аллегро-опт», вул. Генерала Родимцева, 106-Ж, м. Кропивницький, Україна, 25004. Тел./факс: +38(0522)245377. Вироблено на виробничих потужностях: Zhejiang Aman Lighting Co., Ltd., Room 2004, Peaceful Building, 355 Yingbin Road, 311100, Hangzhou, China. Чжецзян Аман Лайтінг Ко ЛТД, каб. 2004, Пісфул Білдінг, Іньбін Роуд 355, 311100, Ханчжоу, Китай. Щодо прийняття претензій звертатися до Виробника. Дата виготовлення і номер партії зазначені на виробі та на упаковці.



Виробник залишає за собою право вносити зміни в конструкцію виробів і деталей без попереднього повідомлення і зміни до інструкції.

Автономний вуличний прожектор

VIDEX LED



VL-FSO-205
VL-FSO-1005
VL-FSO-205-S

ЗАГАЛЬНИЙ ОПИС

Автономний світлодіодний прожектор — високотехнологічне джерело світла. Забезпечує рівний світловий потік і максимальну потужність з першої секунди роботи. Призначений для загального і декоративного освітлення архітектурних об'єктів, торговельних площ, рекламних щитів, створення світлових ефектів, освітлення відкритої території приватних садиб і промислових підприємств. Сонячна панель світлодіодного прожектора не потребує підключення до електричної мережі та дозволяє використовувати сонячну енергію, що робить його повністю автономним, екологічним та максимально безпечним. Пульт дистанційного керування дозволяє запрограмувати прожектор в необхідному режимі.

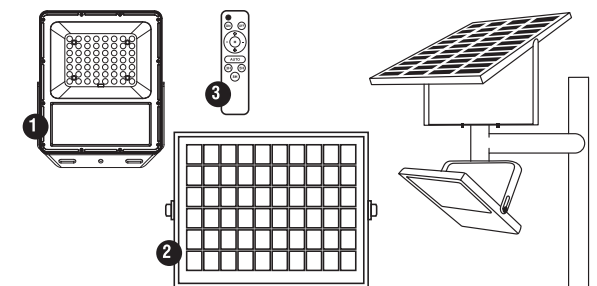
Головні переваги автономного світлодіодного прожектора:

- Джерелом світла слугують світлодіоди, що забезпечують якісне, рівномірне і спрямоване освітлення;
- Довготривалий термін експлуатації без необхідності в технічному обслуговуванні;
- Швидкий та зручний монтаж;
- Не потребує споживання електроенергії з мережі;
- Відрізняється високим ступенем захисту від негативного впливу зовнішнього середовища.

Товар відповідає вимогам: ДСТУ CISPR 15:2007 р. 5; ДСТУ EN 61000-3-2:2015 р. 7; ДСТУ EN 60598-2-3:2014 р. 3.4-3.15. Не підлягає утилізації разом з побутовими відходами. Термін придатності до початку використання необмежений.

КОМПЛЕКТАЦІЯ

- Світлодіодний прожектор
- Сонячна панель
- Пульт дистанційного керування
- Набір для кріплення
- Інструкція з експлуатації
- Пакувальна коробка



ТЕХНІЧНІ ХАРАКТЕРИСТИКИ

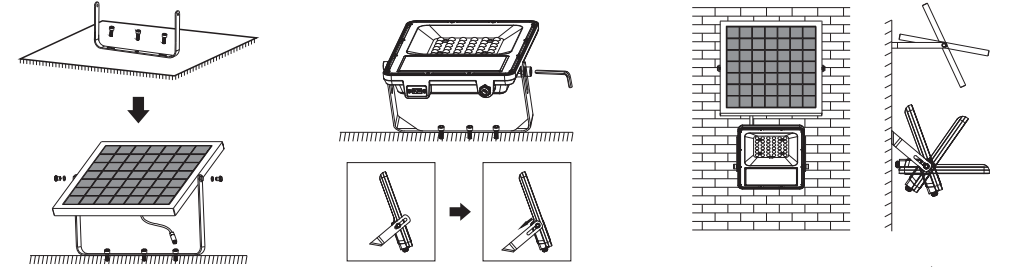
		VL-FSO-205	VL-FSO-205-S*	VL-FSO-1005
Прожектор	Світловий потік (Lm)	450	450	2600
	Рекомендована висота монтажу (м)	3м	3м	3-5м
	Габаритні розміри (мм)	128x145x40	128x145x40	250x282x42
	Акумулятор	20W, LiFePO4, 3.2V, 5000mAh	20W, LiFePO4, 3.2V, 5000mAh	100W, LiFePO4, 3.2V, 30000mAh
Сонячна панель	Макс. потужність (Pm)	10W	10W	25W
	Напруга при макс. потужності (Vmp)	6.0V	6.0V	6.0V
	Сила струму при макс. потужності (Imp)	1.6A	1.6A	4.16A
	Напруга холостого ходу (Voc)	7.08V	7.08V	7.08V
	Сила струму короткого замикання (Isc)	1.8A	1.8A	4.5A
	Габаритні розміри (мм)	350x280x17	350x280x17	535x350x25
	Макс. напруга системи (V)	1000	1000	1000
	STC	1000W/M2, AM1.5; 25°C	1000W/M2, AM1.5; 25°C	1000W/M2, AM1.5; 25°C
Маса	1900 ±10% г	1900 ±10% г	4300 ±10% г	
Колірна температура світла	5000K			
Індекс кольоропередачі	Ra>80			
Кут розсіювання	90°			
Час повного заряду акумулятора	5-8 год			
Час роботи при 100% потужності	≤12 год			
Клас захисту від пилу і вологи	IP65			
Клас захисту від механічних пошкоджень	IK07			
Робоча температура	-20°~+50°C			
Матеріал корпусу	алюміній, скло, полікарбонат			
Колір	сірий			
Довжина кабелю	1м			

Відсутнє УФ та ІК випромінювання. Крива сили світла – Л. Максимальна площа проєкції світильника, що піддається впливу вітру – 0,01м². Клас світлорозподілу – П.

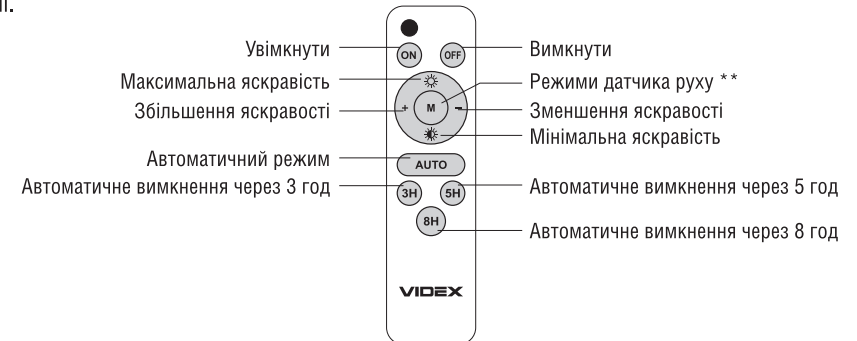
* Датчик руху: Відстань спрацьовування датчика руху до 8 м. Світловий поріг спрацьовування 50 Лк

РЕКОМЕНДАЦІЇ З МОНТАЖУ ТА КЕРУВАННЯ

Для початку необхідно вибрати оптимальне місце для встановлення прожектора. Спосіб кріплення – на кріпильний кронштейн. При встановленні світлодіодного прожектора бажано спрямувати сонячну панель на південь для максимальної генерації енергії та попередити попадання тіні від дерев, конструкцій будівель та інших об'єктів на сонячну панель. Інакше ефективність виробу буде знижена. При монтажі сонячної панелі її необхідно розташувати так, щоб світло потрапляло перпендикулярно її поверхні для досягнення найвищої ефективності.



Закріпіть кронштейни на сонячній панелі та прожекторі. Для монтажу прожектора і сонячної панелі необхідно зробити отвори у поверхні, де буде встановлено прожектор, так, щоб вони співпали з отворами у кронштейні. Вмонтуйте дюбелі в отвори у поверхні. Закріпіть за допомогою гвинтів на поверхню сонячну панель та прожектор. Відрегулюйте кут нахилу прожектора. Затисніть болти кронштейна для фіксації прожектора. З'єднайте контакти прожектора та сонячної панелі.



Перед першим використанням рекомендується повністю зарядити прожектор. Для увімкнення світлодіодного прожектора необхідно натиснути кнопку «ON» («Увімк.») на пульті дистанційного керування. Увімкнення та вимкнення світлодіодного прожектора здійснюється примусово, незалежно від часу доби. За допомогою пульта дистанційного керування можна обрати необхідний режим та регулювати яскравість прожектора. Режим AUTO: Натиснути кнопку «AUTO», прожектор подасть короткий світловий сигнал один раз. Кнопка «AUTO» активує автоматичний режим прожектора: перша година - 100% яскравості; друга година - 80% яскравості; з третьої по шосту годину включно - 60% яскравості; сьома година - 50% яскравості; з восьмої години і до вимкнення - 30% яскравості. Кнопка «M» дозволяє обрати **режими датчика руху**:

- Режим А: Натиснути кнопку «M», прожектор подасть короткий світловий сигнал ДВІчі. При даному режимі прожектор реагує та освітлює на 100% яскравості за наявності руху та на 20% за його відсутності.
- Режим Б: Натиснути кнопку «M», прожектор подасть короткий світловий сигнал ТРИчі. Світло вмикається на 100% яскравості за наявності руху та вимикається через хвилину за його відсутності.

** Для моделі VL-FSO-205-S