

Стельовий точковий світильник

VIDEX®

ІНСТРУКЦІЯ З ЕКСПЛУАТАЦІЇ

VL-SPF16A-W, VL-SPF16A-B

ЗАГАЛЬНИЙ ОПИС

Стельовий точковий світильник – сучасне рішення для освітлення будь якого інтер'єру. Для роботи цих моделей світильника потрібна світлодіодна лампочка з цоколем GX53 і максимальною потужністю до 30Вт. Використовуються як для основного, так і для акцентного освітлення, зокрема для інтер'єрної підсвітки житлових, адміністративних та торговельних приміщень, кафе, ресторанів, готелів тощо. Сучасний дизайн та компактні розміри роблять їх універсальними. Кріпиться до будь-якої горизонтальної поверхні, як правило, до стелі, випромінюючи світло вниз. Світильники можуть кріпитись як накладним способом так і вбудованим. Використовуються виключно в приміщеннях, так як мають клас захисту від пилу та вологи IP20. Не містить шкідливих речовин.

ОСОБЛИВОСТІ

- Джерелом світла слугують світлодіоди, що забезпечують якісне освітлення в залежності від обраної лампи.
- Дозволяє значно економніше витратити електроенергію порівняно з альтернативними джерелами світла.
- Робочий діапазон напруги AC 220-240В, 50/60 Гц.
- Тривалий термін служби та стійкість до великої кількості вмикань і вимикань.
- Може використовуватися як при низьких, так і при високих температурах.
- Заощаджує на експлуатаційних витратах, пов'язаних з відсутністю необхідності обслуговування або заміни витратних елементів.
- Міцний алюмінієвий корпус, який має клас захисту від механічних пошкоджень, ударів та падінь IK07.

ТЕХНІЧНИЙ ОПИС

Технічні характеристики світильника (артикул (INDEX), тип патрону, тип лампи та їх кількість, потужність лампи, напруга, частота, клас захисту від пилу та вологи, клас захисту від механічних пошкоджень, робоча температура, заземлення, матеріал корпусу, гарантія (рік)) **вказані на упаковці**. Відсутнє УФ та ІЧ випромінювання. Клас захисту від ураження електричним струмом – I.

Товар відповідає вимогам: ДСТУ EN 50581:2014, ДСТУ EN 62321:2014. Не підлягає утилізації разом з побутовими відходами. Не підлягає обов'язковій сертифікації. Строк придатності до початку використання необмежений.

Артикул (INDEX)	Тип лампи	Потужність (Вт)	Тип монтажу	Габарити (мм)	Маса (г)	Діаметр врізного отвору (мм)	Матеріал
VL-SPF16A-W	GX53	30W Max	накладний, вбудований	Ø90x50	220	Ø73-77mm	Кераміка +алюміній
VL-SPF16A-B	GX53	30W Max	накладний, вбудований	Ø90x50	220	Ø73-77mm	Кераміка +алюміній

КОМПЛЕКТАЦІЯ

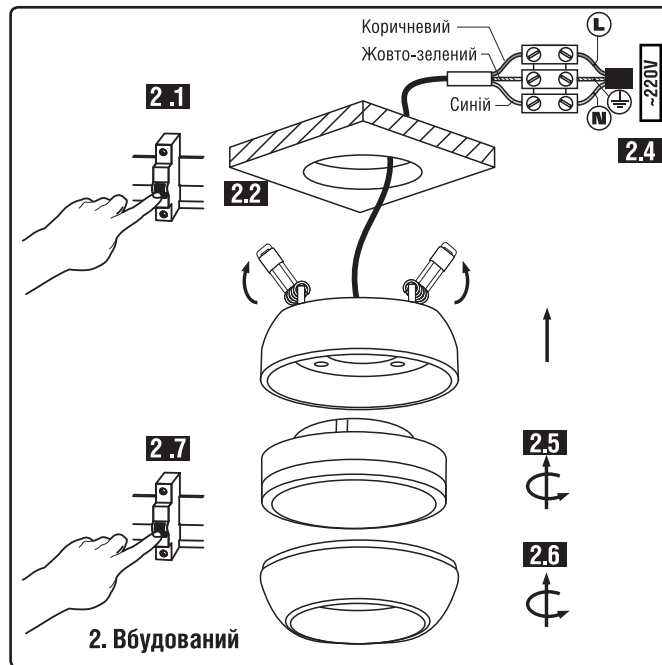
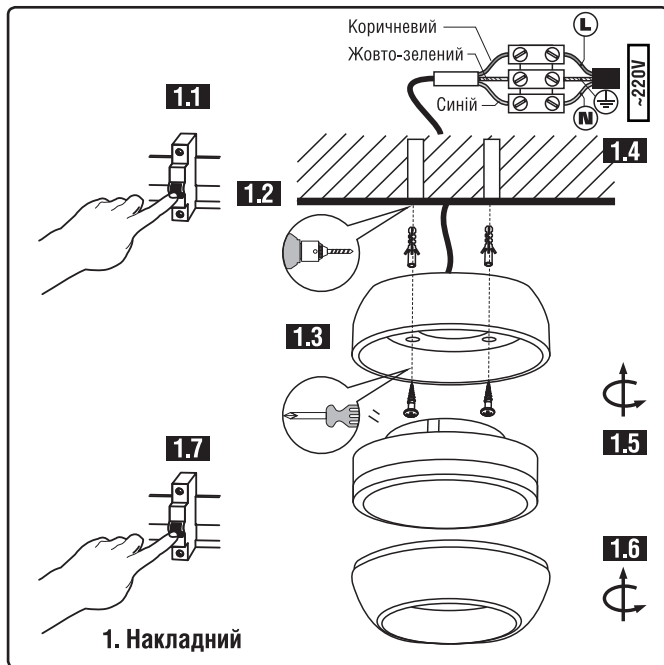
1. Світильник (без лампи в комплекті).
2. Набір для монтажу.
3. Інструкція з експлуатації.
4. Пакувальна коробка.

Завантажено з e27.com.ua
ВИМОГИ ТЕХНІКИ БЕЗПЕКИ

- Підключення та монтаж повинні здійснюватися лише кваліфікованими спеціалістами згідно з вимогами ПУЕ, правил безпечної експлуатації електроустановок споживачів і після ознайомлення з цією інструкцією.
- Параметри мережі, до якої підключається світильник, повинні відповідати параметрам, зазначеним на упаковці.
- Підключення світильника допускається тільки до справної електропроводки. Пошкоджену електропроводку потрібно замінити.
- З'єднання та ізоляцію електропроводки з провідниками світильника слід здійснювати згідно з запропонованою схемою, керуючись вимогами ПУЕ. Світильник має бути приєднано до мережі за допомогою клемного блоку гвинтового типу, що постачається у комплекті.
- Всі роботи по монтажу або демонтажу світильника повинні проводитися тільки при знеструмленій електропроводці.
- Забороняється вносити в конструкцію світильника зміни.
- Не допускається підключення світильника з розібраним корпусом або оголеною електропроводкою.
- Забороняється експлуатація світильника, що має механічні пошкодження.

РЕКОМЕНДАЦІЇ З МОНТАЖУ

- Перед початком експлуатації світильника необхідно довести його температуру до температури навколишнього середовища, в якій він буде використовуватися.
- Перед здійсненням монтажу потрібно знеструмити електроживлення (мал. 1.1 та мал. 2.1).
- Світильник кріпиться на рівній поверхні під час накладного монтажу (мал. 1.2), а для вбудованого в підготовлений виріз (мал. 2.2).
- Світильник кріпиться за допомогою засобів монтажу, які постачаються в комплекті (мал. 1.3).
- З'єднання слід здійснювати згідно запропонованої схеми за допомогою клемної колодки (мал. 1.4 та мал. 2.4).
- Встановіть у світильник лампу відповідної потужності та зафіксуйте її всередині (мал. 1.5 та мал. 2.5).
- Зберіть корпус світильника закритивши всі частини в єдине ціле (мал. 1.6 та мал. 2.6).
- Подайте напругу (мал. 1.7 та мал. 2.7).



ОБСЛУГОВУВАННЯ ТА ДОГЛЯД

- Світильник не вимагає технічного обслуговування. Догляд за світильником допускається тільки після відключення живлення. Переконайтеся, що його корпус охолов.
- Для чищення зовнішньої поверхні корпусу можна користуватися сухою, чистою тканиною.
- Забороняється використання рідин і абразивних матеріалів або засобів.

ЗБЕРІГАННЯ ТА ТРАНСПОРТУВАННЯ

Світильник повинен зберігатися та транспортуватися в упаковці виробника у вентильованому приміщенні, при температурі від -25°C до $+50^{\circ}\text{C}$ і вологості не більше 80%. При цьому повинно бути забезпечено його стійке положення, що виключає падіння, удари і інші механічні пошкодження. Термін зберігання необмежений при дотриманні вищевказаних умов.

- Гарантійний термін експлуатації світильника вказаний на упаковці. Обмін і повернення виробу можливі за умови:
- дотримання вимог транспортування, зберігання та експлуатації, запропонованих у цій інструкції;
 - відсутності на виробі слідів механічних пошкоджень;
 - відсутності на виробі слідів вологи чи потрапляння рідини всередину;
 - відсутні ознаки короткого замикання на провідниках;
 - наявності повної комплектації, гарантійного талона або чека організації-продавця;
 - упаковка дозволяє безпечно транспортувати світильник.

Гарантійний талон:

Найменування	
Артикул	
Дата та місце продажу	
Дата обміну/повернення	
Печатка магазину та підпис продавця	

Виробник: ПП «Аллегро-опт», вул. Героїв Маріуполя, м. Кропивницький, Україна, 25006. Тел./Факс: +38(0522)245377.

Вироблено на виробничих потужностях: Ningbo SCG Lighting CO., LTD. Add.: Qiaotou Industry Zone, Ninghai, Zhejiang, China. Нинбо ССДж Лайтинг Ко., ЛТД. Адрес: Киаоту Индастри Зон, Нинхай, Чжэцзян, Китай.

Щодо прийняття претензій звертатися до Виробника.

Дата виготовлення і номер партії зазначені на виробі та на упаковці.

